

Роль детской школы искусств в социокультурном
пространстве малого города: историческая,
практическая, перспективная

Тема «Памятные знаки в
городском пространстве»
на уроках скульптуры

Памятный знак

- локальное тематическое произведение с ограниченной сферой восприятия, посвященное увековечению события или лица.

Памятный знак

- с точки зрения скульптуры – рельеф
- с точки зрения композиции – три элемента – визуальный образ, шрифтовое поле, форма памятного знака
- с точки зрения тематики – личность или событие, связанные с локацией
- с точки зрения расположения – расположение в определенном месте, на определенной высоте, определенного размера

Актуальность работы и...



перспективы развития



1 класс

1. Рельеф с натуры - знакомство с изобразительными средствами скульптуры - плоскость, грань, вершина



1 класс

2. Рельеф авторский, знакомство с принципами распределения плоскостей, использования фактур



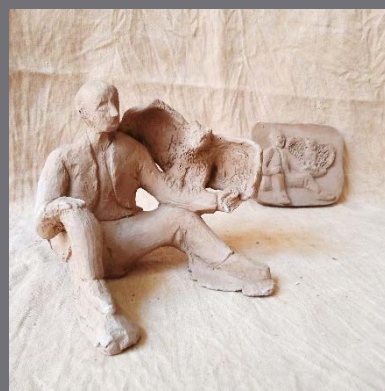
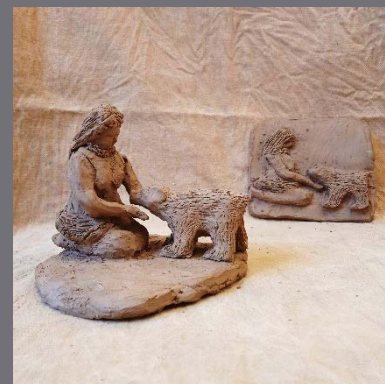
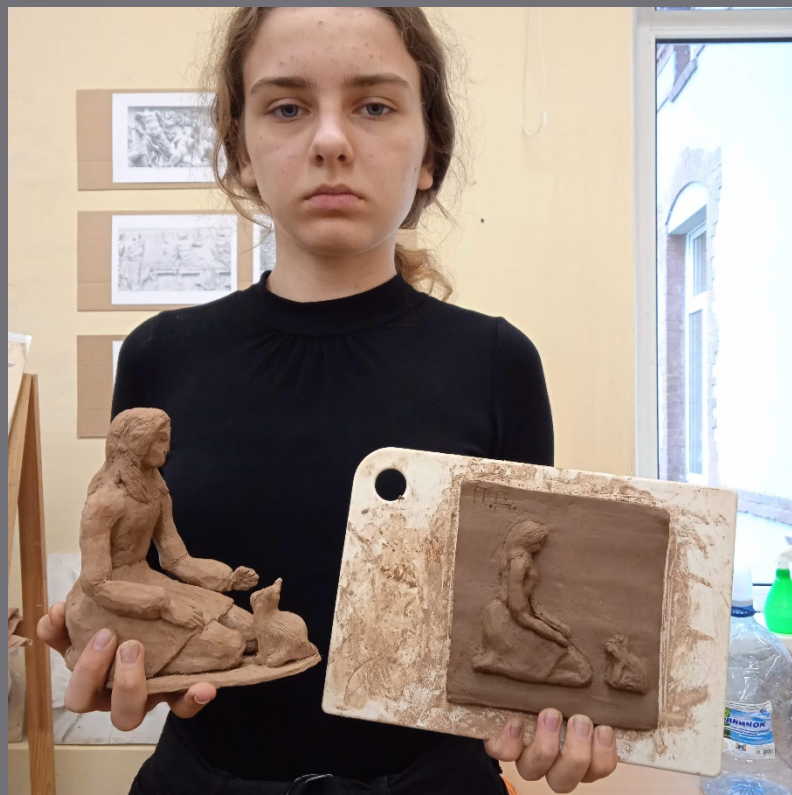
2 класс

1. Создание школьной медали – использование круглой формы, текстового поля, визуального образа



2 класс

2. Рельеф с натуры – рельесное изображение с собственной круглой скульптуры



3 класс

1. Рельеф с натуры – опыт сочетания принципов линейной перспективы и объема



3 класс

2. Рельеф авторский – городской пейзаж с переданной перспективой



4 класс

1. Низкий рельеф - городской пейзаж с переданной перспективой



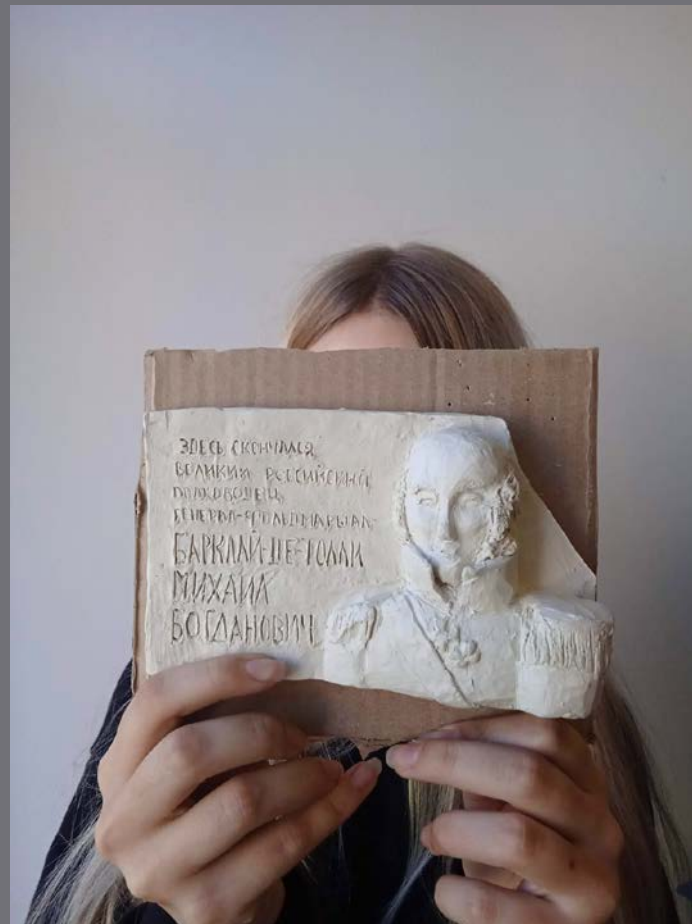
4 класс

2. Знакомство с характерными особенностями скульптурного изображения лица



5 класс

Памятная доска. Первый опыт 2022 г.



Работа с дипломным проектом по скульптуре

Памятная доска, посвященная месту гибели
Барклай-Де-Толли.

Место – усадьба в Нагорном



Памятная доска, посвященная Москалевой Н.В.

Место – центральная городская больница



Алгоритм работы над темой «Памятные знаки».
Взаимодействие с администрацией города, художественным советом и специалистами по краеведению

- Анализ существующих памятных досок на карте города
- Общение с управлением культуры на предмет актуальных тем для города
- Самостоятельный сбор информации об известных личностях Черняховска
- Общение с краеведами, уточнение достоверности информации
- Экскурсия по изучению возможных локаций
- Презентация эскизов художественному совету
- Изучение технических возможностей для реализации в городе
- Создание моделей памятных знаков на уроках скульптуры